



Kvalitetsindex

Botorp Behandlingshem

Rapport 2009-01-28



SKANDINAVISK SJUKVÅRDSINFORMATION

Box 79 • 827 22 LJUSDAL • Tel: 0651-160 40 • Fax: 0651-71 19 80
www.sjukvardsinformation.com • info@sjukvardsinformation.com

- Skandinavisk Sjukvårdsinformations Kvalitetsindex - Strategi och metod
- Medelpoäng, aritmetiskt medelvärde, totalt samt på respektive fråga
- Antal genomförda intervjuer
- Genomförda intervjuer

Skandinavisk Sjukvårdsinformations Kvalitetsindex - Strategi och metod

Skandinavisk Sjukvårdsinformation har arbetat med kvalitetsenkäter/intervjuer sedan 1999. På uppdrag av verksamheter har vi intervjuat ansvariga placerare med syfte att fånga upp synpunkter, erfarenheter och bedömningar av verksamheter.

Data och information samlas in genom telefonintervjuer med ansvarig placerare.

Ansvarig placerare, respondenten, får svara på ett förutbestämt och enhetligt frågeformulär/enkät. Frågornas formulering redovisas i nästa avsnitt. Frågeformulär med beskrivning finns också att hämta på vår hemsida eller kan beställas direkt från oss.

Alla aktuella/pågående placeringar under den senaste 12-månaders perioden utgör underlaget för att genomföra intervjuerna. Det eventuella bortfall som blir orsakas av att ansvarig placerare har slutat eller bytt jobb och en ny person kanske inte har blivit tillräckligt insatt i placeringen för att kunna svara på frågorna vid intervjutillfället.

Genomförda intervjuer rapporteras löpande i form av delrapporter. När samtliga intervjuer har genomförts sammanställs en slutlig rapport som också innehåller uppgifter om eventuellt bortfall.

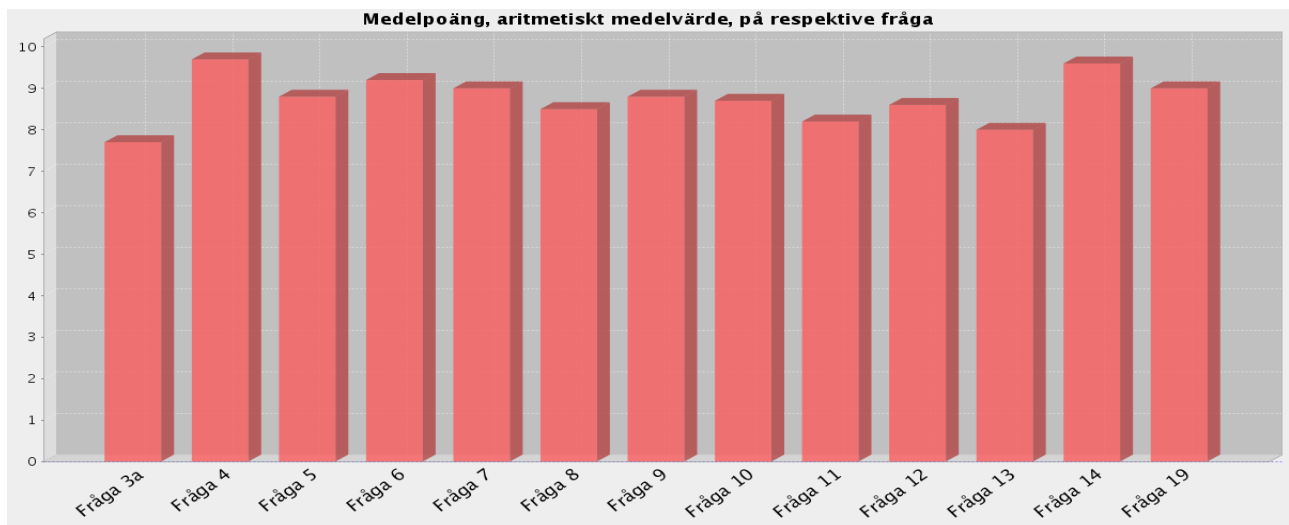
Skandinavisk Sjukvårdsinformation sammanställer var 6:e månad en rapport som syftar till att kvantitativt analysera samtliga genomförda intervjuer.

Skandinavisk Sjukvårdsinformation

Christer Jönsson

Botorp Behandlingshem

Botorp Behandlingshem : Medelpoäng, aritmetiskt medelvärde, totalt samt på respektive fråga.



Botorp Behandlingshem har totalt fått 8.8 (av 10 möjliga) som medelpoäng, aritmetiskt medelvärde, på samtliga frågor.

Botorp Behandlingshem har fått följande medelpoäng, aritmetiskt medelvärde, på respektive fråga (av 10 möjliga).

Fråga 3a. Information om verksamheten	7.7
Fråga 4. Mottagande och introduktion	9.7
Fråga 5. Verksamhetens arbete kring behandlingsplan	8.8
Fråga 6. Verksamhetens omvårdnadsinsatser	9.2
Fråga 7. Verksamhetens arbete med att motivera klienten	9.0
Fråga 8. Social kontroll	8.5
Fråga 9. Arbete och studier	8.8
Fråga 10. Fritidsaktiviteter	8.7
Fråga 11. Nätverksarbete	8.2
Fråga 12. Uppföljning och rapportering kring klienten	8.6
Fråga 13. Utslussning	8.0
Fråga 14. Placeringens lämplighet	9.6
Fråga 19. Helhetsbedömning	9.0

Frågeställningar avseende verksamheten:

Botorp Behandlingshem

Antal genomförda intervjuer i denna rapport

Antal genomförda intervjuer: 5

Intervjuad kommun/verksamhet: **Alvesta kommun**

T 3369

Intervju datum: 2009-01-12

C 150482

M 151832

S 2

Kommentar om intervjun:

Handläggaren har två pågående placeringar på verksamheten, svarar generellt för dessa.

1. Är aktuell placering pågående i verksamheten just nu?

Svar: Ja

Kommentar:

Handläggaren har två pågående placeringar, de påbörjades för 3 år sedan och 2,5 år sedan.

2. Vilken typ av placering gäller det (familj, vuxen, barn, par, förälder och barn, akutplacering, behandling, utredning, vård etc.)?

Kommentar:

Behandling för ungdom.

3a. Om Du fick betygsätta den information som ni fick om verksamheten, innan ert beslut om placering, vilket betyg mellan 1 och 10 skulle Du då sätta, där 1 = mycket dåligt och 10 = bästa tänkbara?

Betyg: 8

Kommentar:

Jag fick lite vägledning från ett annat behandlingshem om just Botorp, kollade sedan på Internet och tog referenser från andra kommuner. Tycker jag fick bra information.

Frågeställningar avseende verksamheten:

Botorp Behandlingshem

3b. Hur fick du kännedom om verksamheten (placeringservice, kollega, broschyr, utskick etc.)?

Kommentar:

Jag fick kännedom om verksamheten genom ett annat behandlingshem.

4. Om Du fick betygsätta mottagande och introduktion av er klient, vilket betyg mellan 1 och 10 skulle Du då sätta, där 1 = mycket dåligt och 10 = bästa tänkbara?

Betyg: 10

Kommentar:

Mottagande och introduktionen av klienten var väldigt bra, det är en varm och välkomnande miljö på verksamheten.

5. Om Du fick betygsätta verksamhetens arbete kring klientens behandlingsplan (upprättande, redovisningar, arbetet enligt denna plan etc.), vilket betyg mellan 1 och 10 skulle Du då sätta, där 1 = mycket dåligt och 10 = bästa tänkbara?

Betyg: 10

Kommentar:

Jag har en tät kontakt med verksamheten och jag får regelbundet skriftliga utvärderingar.

6. Om Du fick betygsätta verksamhetens omvårdnadsinsatser gentemot klienten, vilket betyg mellan 1 och 10 skulle Du då sätta, där 1 = mycket dåligt och 10 = bästa tänkbara?

Betyg: 10

Kommentar:

Omvårdnadsinsatserna på verksamheten är aldeles utmärkt, klienterna är nöjda och positiva till sitt boende.

Botorp Behandlingshem

7. Om Du fick betygsätta verksamhetens arbete med att motivera klienten till samverkan enligt den individuellt upprättade behandlingsplanen, vilket betyg mellan 1 och 10 skulle Du då sätta, där 1 = mycket dåligt och 10 = bästa tänkbara?

Betyg: 9

Kommentar:

Ingen kommentar.

8. Om Du fick betygsätta verksamhetens social kontroll av klienten (kontroll av destruktivt beteende, kriminalitet, missbruk och begränsning av rörelsefrihet), vilket betyg mellan 1 och 10 skulle Du då sätta, där 1 = mycket dåligt och 10 = bästa tänkbara?

Betyg:

Kommentar:

Det är inte aktuellt med någon social kontroll.

9. Om Du fick betygsätta möjligheten till arbete eller studier för klienten, vilket betyg mellan 1 och 10 skulle Du då sätta, där 1 = mycket dåligt och 10 = bästa tänkbara?

Betyg: 8

Kommentar:

Klienterna går i skola på verksamheten där det finns två stycken lärare med specialkompetens. Det finns goda möjligheter till studier på verksamheten men även goda möjligheter till studier i den kommunala skolan.

10. Om Du fick betygsätta möjligheten till fritidsaktiviteter för klienten, vilket betyg mellan 1 och 10 skulle Du då sätta, där 1 = mycket dåligt och 10 = bästa tänkbara?

Betyg: 8

Kommentar:

Klienterna har haft olika möjligheter till aktiviteter inne i Kalmar, verksamheten arbetar aktivt med fritidsaktiviteterna.

Botorp Behandlingshem

11. Om Du fick betygsätta verksamhetens arbetet med klientens föräldrar/anhöriga (anhörigboende, umgängesmöjligheter och övrig kontakt), vilket betyg mellan 1 och 10 skulle Du då sätta, där 1 = mycket dåligt och 10 = bästa tänkbara?

Betyg: 8

Kommentar:

Verksamheten har täta möten med föräldrar och det har fungerat bra, de har inte varit ett lätt arbete men de gör det bra.

12. Om Du fick betygsätta uppföljning och rapportering kring klienten från verksamhetens sida (regelbundna möten, muntlig information, skriftliga rapporter etc.), vilket betyg mellan 1 och 10 skulle Du då sätta, där 1 = mycket dåligt och 10 = bästa tänkbara?

Betyg: 10

Kommentar:

Uppföljning och rapportering från verksamheten är bra, jag får en tät rapportering både skriftliga och muntligt.

13. Om Du fick betygsätta verksamhetens planering och genomförande av utslussning av klienten, vilket betyg mellan 1 och 10 skulle Du då sätta, där 1 = mycket dåligt och 10 = bästa tänkbara?

Betyg:

Kommentar:

Det är inte aktuellt med någon utslussning just nu.

14. Om Du fick betygsätta denna placering ifråga om hur väl den passade/matchade klienten, vilket betyg mellan 1 och 10 skulle Du då sätta, där 1 = mycket dåligt och 10 = bästa tänkbara?

Betyg: 10

Kommentar:

Placeringarna har passat klienterna jättebra.

Botorp Behandlingshem

15. Skulle Du i ett liknande ärende rekommendera en placering inom samma verksamhet?

Svar: Ja

Kommentar:

Jag skulle absolut rekommendera en placering på verksamheten.

16. Vilka anser Du är verksamhetens starkaste sidor?

Kommentar:

Verksamhetens starkaste sidor är deras varma och omhändertagande miljö, det finns en flexibilitet i arbetet med kommunen och med föräldrar. Det finns ett öppet samarbets- och diskussionsklimat.

17. Vilka anser Du är verksamhetens svagaste sidor?

Kommentar:

Jag har inte sett några svaga sidor hos verksamheten.

18. Är det någon typ av tjänst eller kompetens som Du saknar hos den här verksamheten i samband med placeringar?

Kommentar:

Jag skulle önska att verksamheten skulle gå in och jobba mer med familjebehandlingen själva.

Frågeställningar avseende verksamheten:

Botorp Behandlingshem

19. Med utgångspunkt från Dina erfarenheter, vilket betyg mellan 1 och 10 skulle Du då ge verksamheten som en helhetsbedömning, där 1 = mycket dåligt och 10 = bästa tänkbara?

Betyg: 10

Kommentar:

Vi har ett aldeles utmärkt samarbete med verksamheten.

Övriga kommentarer och synpunkter

Kommentar:

Inga övriga kommentarer.

Intervjuad kommun/verksamhet: **Alvesta kommun**

T 3370

Intervju datum: 2009-01-15

C 150482

M 152085

S 2

Kommentar om intervjun:

1. Är aktuell placering pågående i verksamheten just nu?

Svar: Ja

Kommentar:

Placeringen påbörjades 070913.

2. Vilken typ av placering gäller det (familj, vuxen, barn, par, förälder och barn, akutplacering, behandling, utredning, vård etc.)?

Kommentar:

Behandling för en ungdom.

3a. Om Du fick betygsätta den information som ni fick om verksamheten, innan ert beslut om placering, vilket betyg mellan 1 och 10 skulle Du då sätta, där 1 = mycket dåligt och 10 = bästa tänkbara?

Betyg:

Kommentar:

Jag var inte med från början av ärendet.

Frågeställningar avseende verksamheten:

Botorp Behandlingshem

3b. Hur fick du kännedom om verksamheten (placeringservice, kollega, broschyr, utskick etc.)?

Kommentar:

Jag kände till verksamheten genom tidigare placeringar där.

4. Om Du fick betygsätta mottagande och introduktion av er klient, vilket betyg mellan 1 och 10 skulle Du då sätta, där 1 = mycket dåligt och 10 = bästa tänkbara?

Betyg:

Kommentar:

Jag var inte med vid mottagande och introduktion av klienten.

5. Om Du fick betygsätta verksamhetens arbete kring klientens behandlingsplan (upprättande, redovisningar, arbetet enligt denna plan etc.), vilket betyg mellan 1 och 10 skulle Du då sätta, där 1 = mycket dåligt och 10 = bästa tänkbara?

Betyg: 9

Kommentar:

Jag är nöjd med verksamhetens arbete, de jobbar efter en vårdplan.

6. Om Du fick betygsätta verksamhetens omvårdnadsinsatser gentemot klienten, vilket betyg mellan 1 och 10 skulle Du då sätta, där 1 = mycket dåligt och 10 = bästa tänkbara?

Betyg: 10

Kommentar:

Omvårdnadsinsatserna på verksamheten är jättebra.

Botorp Behandlingshem

7. Om Du fick betygsätta verksamhetens arbete med att motivera klienten till samverkan enligt den individuellt upprättade behandlingsplanen, vilket betyg mellan 1 och 10 skulle Du då sätta, där 1 = mycket dåligt och 10 = bästa tänkbara?

Betyg: 8

Kommentar:

Verksamheten jobbar bra med att motivera klienten.

8. Om Du fick betygsätta verksamhetens social kontroll av klienten (kontroll av destruktivt beteende, kriminalitet, missbruk och begränsning av rörelsefrihet), vilket betyg mellan 1 och 10 skulle Du då sätta, där 1 = mycket dåligt och 10 = bästa tänkbara?

Betyg: 9

Kommentar:

Den sociala kontrollen är jättebra.

9. Om Du fick betygsätta möjligheten till arbete eller studier för klienten, vilket betyg mellan 1 och 10 skulle Du då sätta, där 1 = mycket dåligt och 10 = bästa tänkbara?

Betyg: 8

Kommentar:

Möjligheten till studier är jättebra, klienten går i kommunal skola.

10. Om Du fick betygsätta möjligheten till fritidsaktiviteter för klienten, vilket betyg mellan 1 och 10 skulle Du då sätta, där 1 = mycket dåligt och 10 = bästa tänkbara?

Betyg: 10

Kommentar:

Möjligheten till fritidsaktiviteter är god.

Botorp Behandlingshem

11. Om Du fick betygsätta verksamhetens arbetet med klientens föräldrar/anhöriga (anhörigboende, umgängesmöjligheter och övrig kontakt), vilket betyg mellan 1 och 10 skulle Du då sätta, där 1 = mycket dåligt och 10 = bästa tänkbara?

Betyg: 8

Kommentar:

Verksamheten har kontakt med klientens mamma och det har fungerat bra, hon känner ett stort förtroende för verksamheten.

12. Om Du fick betygsätta uppföljning och rapportering kring klienten från verksamhetens sida (regelbundna möten, muntlig information, skriftliga rapporter etc.), vilket betyg mellan 1 och 10 skulle Du då sätta, där 1 = mycket dåligt och 10 = bästa tänkbara?

Betyg: 7

Kommentar:

Uppföljning och rapportering är bra, jag får både muntliga och skriftliga rapporter.

13. Om Du fick betygsätta verksamhetens planering och genomförande av utslussning av klienten, vilket betyg mellan 1 och 10 skulle Du då sätta, där 1 = mycket dåligt och 10 = bästa tänkbara?

Betyg:

Kommentar:

Utslussningen är påbörjad men det är för tidigt för att kunna betygsätta.

14. Om Du fick betygsätta denna placering ifråga om hur väl den passade/matchade klienten, vilket betyg mellan 1 och 10 skulle Du då sätta, där 1 = mycket dåligt och 10 = bästa tänkbara?

Betyg: 9

Kommentar:

Placeringen har passat klienten jättebra.

Botorp Behandlingshem

15. Skulle Du i ett liknande ärende rekommendera en placering inom samma verksamhet?

Svar: Ja

Kommentar:

Jag skulle absolut rekommendera en placering på verksamheten.

16. Vilka anser Du är verksamhetens starkaste sidor?

Kommentar:

Verksamhetens starkaste sidor är deras kunnighet, det finns en stor kompetens samt struktur. Verksamheten har en bra helhet.

17. Vilka anser Du är verksamhetens svagaste sidor?

Kommentar:

Jag har inte sett några svaga sidor hos verksamheten.

18. Är det någon typ av tjänst eller kompetens som Du saknar hos den här verksamheten i samband med placeringar?

Kommentar:

Nej.

Frågeställningar avseende verksamheten:

Botorp Behandlingshem

19. Med utgångspunkt från Dina erfarenheter, vilket betyg mellan 1 och 10 skulle Du då ge verksamheten som en helhetsbedömning, där 1 = mycket dåligt och 10 = bästa tänkbara?

Betyg: 9

Kommentar:

Ingen kommentar.

Övriga kommentarer och synpunkter

Kommentar:

Inga övriga kommentarer.

Intervjuad kommun/verksamhet: **Kalmar kommun**

T 3372

Intervju datum: 2008-12-22

C 225826

M 151609

S 2

Kommentar om intervjun:

1. Är aktuell placering pågående i verksamheten just nu?

Svar: Ja

Kommentar:

Placeringen påbörjades för över ett år sedan.

2. Vilken typ av placering gäller det (familj, vuxen, barn, par, förälder och barn, akutplacering, behandling, utredning, vård etc.)?

Kommentar:

Behandling för en ungdom.

3a. Om Du fick betygsätta den information som ni fick om verksamheten, innan ert beslut om placering, vilket betyg mellan 1 och 10 skulle Du då sätta, där 1 = mycket dåligt och 10 = bästa tänkbara?

Betyg: 8

Kommentar:

Den information jag fick om verksamheten var bra.

Frågeställningar avseende verksamheten:

Botorp Behandlingshem

3b. Hur fick du kännedom om verksamheten (placeringservice, kollega, broschyr, utskick etc.)?

Kommentar:

Jag hade kännedom om verksamheten sedan tidigare samt genom kollegor.

4. Om Du fick betygsätta mottagande och introduktion av er klient, vilket betyg mellan 1 och 10 skulle Du då sätta, där 1 = mycket dåligt och 10 = bästa tänkbara?

Betyg: 10

Kommentar:

Klienten åkte till verksamheten med en kontaktperson från den tidigare placeringen och på verksamheten hade vi alla ett möte med verksamheten och det fungerade jättebra.

5. Om Du fick betygsätta verksamhetens arbete kring klientens behandlingsplan (upprättande, redovisningar, arbetet enligt denna plan etc.), vilket betyg mellan 1 och 10 skulle Du då sätta, där 1 = mycket dåligt och 10 = bästa tänkbara?

Betyg: 10

Kommentar:

Verksamhetens arbete kring klientens behandlingsplan är jättebra.

6. Om Du fick betygsätta verksamhetens omvårdnadsinsatser gentemot klienten, vilket betyg mellan 1 och 10 skulle Du då sätta, där 1 = mycket dåligt och 10 = bästa tänkbara?

Betyg: 10

Kommentar:

Omvårdnadsinsatserna på verksamheten är jättebra.

Botorp Behandlingshem

7. Om Du fick betygsätta verksamhetens arbete med att motivera klienten till samverkan enligt den individuellt upprättade behandlingsplanen, vilket betyg mellan 1 och 10 skulle Du då sätta, där 1 = mycket dåligt och 10 = bästa tänkbara?

Betyg: 10

Kommentar:

Klienten behöver mycket struktur, motivation och verksamheten är duktiga på att bemöta klientens behov.

8. Om Du fick betygsätta verksamhetens social kontroll av klienten (kontroll av destruktivt beteende, kriminalitet, missbruk och begränsning av rörelsefrihet), vilket betyg mellan 1 och 10 skulle Du då sätta, där 1 = mycket dåligt och 10 = bästa tänkbara?

Betyg:

Kommentar:

Det är inte aktuellt med någon social kontroll.

9. Om Du fick betygsätta möjligheten till arbete eller studier för klienten, vilket betyg mellan 1 och 10 skulle Du då sätta, där 1 = mycket dåligt och 10 = bästa tänkbara?

Betyg: 10

Kommentar:

Klienten går i en särskola i närheten av verksamheten, där denne gick innan placering på verksamheten. Verksamheten sköter kontakten men skolan och skjutsar klienten till och från skolan.

10. Om Du fick betygsätta möjligheten till fritidsaktiviteter för klienten, vilket betyg mellan 1 och 10 skulle Du då sätta, där 1 = mycket dåligt och 10 = bästa tänkbara?

Betyg:

Kommentar:

Det har inte varit aktuellt med fritidsaktiviteter, klienten har fullt upp med skolan och att vara med kompisar.

Botorp Behandlingshem

11. Om Du fick betygsätta verksamhetens arbetet med klientens föräldrar/anhöriga (anhörigboende, umgängesmöjligheter och övrig kontakt), vilket betyg mellan 1 och 10 skulle Du då sätta, där 1 = mycket dåligt och 10 = bästa tänkbara?

Betyg: 10

Kommentar:

Verksamheten har en kontinuerlig kontakt med klientens familj.

12. Om Du fick betygsätta uppföljning och rapportering kring klienten från verksamhetens sida (regelbundna möten, muntlig information, skriftliga rapporter etc.), vilket betyg mellan 1 och 10 skulle Du då sätta, där 1 = mycket dåligt och 10 = bästa tänkbara?

Betyg: 10

Kommentar:

Uppföljning och rapporteringen från verksamheten är jättebra, jag får varannan månad rapporter och blir hela tiden underrättad om något inträffar.

13. Om Du fick betygsätta verksamhetens planering och genomförande av utslussning av klienten, vilket betyg mellan 1 och 10 skulle Du då sätta, där 1 = mycket dåligt och 10 = bästa tänkbara?

Betyg:

Kommentar:

Vi har pratat om utslussning men det är ingenting som är aktuellt just nu.

14. Om Du fick betygsätta denna placering ifråga om hur väl den passade/matchade klienten, vilket betyg mellan 1 och 10 skulle Du då sätta, där 1 = mycket dåligt och 10 = bästa tänkbara?

Betyg: 10

Kommentar:

Placeringen har passat klienten klockrent, det här var precis vad han behöver.

Botorp Behandlingshem

15. Skulle Du i ett liknande ärende rekommendera en placering inom samma verksamhet?

Svar: Ja

Kommentar:

Jag skulle absolut rekommendera en placering på verksamheten.

16. Vilka anser Du är verksamhetens starkaste sidor?

Kommentar:

Starkaste sidorna är att de kan se ungdomen, de är flexibla samt att det är individuellt anpassat. Verksamheten gör bra uppföljningar och man får ett bra bemötande. Jobbar bra med familjenätverket och det finns en värme och en omtänksamhet på verksamheten.

17. Vilka anser Du är verksamhetens svagaste sidor?

Kommentar:

Jag har inte sett några svaga sidor hos verksamheten.

18. Är det någon typ av tjänst eller kompetens som Du saknar hos den här verksamheten i samband med placeringar?

Kommentar:

Nej.

Frågeställningar avseende verksamheten:

Botorp Behandlingshem

19. Med utgångspunkt från Dina erfarenheter, vilket betyg mellan 1 och 10 skulle Du då ge verksamheten som en helhetsbedömning, där 1 = mycket dåligt och 10 = bästa tänkbara?

Betyg: 10

Kommentar:

Ingen kommentar.

Övriga kommentarer och synpunkter

Kommentar:

Inga övriga kommentarer.

Intervjuad kommun/verksamhet: **Kalmar kommun**

T 3373

Intervju datum: 2009-01-20

C 225826

M 152437

S 2

Kommentar om intervjun:

1. Är aktuell placering pågående i verksamheten just nu?

Svar: Ja

Kommentar:

Placeringen påbörjades i augusti 2008.

2. Vilken typ av placering gäller det (familj, vuxen, barn, par, förälder och barn, akutplacering, behandling, utredning, vård etc.)?

Kommentar:

Behandling för en ungdom.

3a. Om Du fick betygsätta den information som ni fick om verksamheten, innan ert beslut om placering, vilket betyg mellan 1 och 10 skulle Du då sätta, där 1 = mycket dåligt och 10 = bästa tänkbara?

Betyg:

Kommentar:

Jag var inte handläggare när beslut om placering togs.

Botorp Behandlingshem

3b. Hur fick du kännedom om verksamheten (placeringservice, kollega, broschyr, utskick etc.)?

Kommentar:

Jag fick kännedom om verksamheten när jag tog över ärendet.

4. Om Du fick betygsätta mottagande och introduktion av er klient, vilket betyg mellan 1 och 10 skulle Du då sätta, där 1 = mycket dåligt och 10 = bästa tänkbara?

Betyg:

Kommentar:

Jag är osäker om jag var med vid mottagandet men vad jag hört så fungerade det bra.

5. Om Du fick betygsätta verksamhetens arbete kring klientens behandlingsplan (upprättande, redovisningar, arbetet enligt denna plan etc.), vilket betyg mellan 1 och 10 skulle Du då sätta, där 1 = mycket dåligt och 10 = bästa tänkbara?

Betyg: 8

Kommentar:

Verksamheten har utgått från genomförandeplanen och sedan gjort en behandlingsplan. De har gjort ett bra arbete.

6. Om Du fick betygsätta verksamhetens omvårdnadsinsatser gentemot klienten, vilket betyg mellan 1 och 10 skulle Du då sätta, där 1 = mycket dåligt och 10 = bästa tänkbara?

Betyg: 8

Kommentar:

Omvårdnadsinsatserna är bra, jag har inte hört några klagomål från klienten.

Botorp Behandlingshem

7. Om Du fick betygsätta verksamhetens arbete med att motivera klienten till samverkan enligt den individuellt upprättade behandlingsplanen, vilket betyg mellan 1 och 10 skulle Du då sätta, där 1 = mycket dåligt och 10 = bästa tänkbara?

Betyg: 10

Kommentar:

Verksamhetens motivationsarbete är jättebra.

8. Om Du fick betygsätta verksamhetens social kontroll av klienten (kontroll av destruktivt beteende, kriminalitet, missbruk och begränsning av rörelsefrihet), vilket betyg mellan 1 och 10 skulle Du då sätta, där 1 = mycket dåligt och 10 = bästa tänkbara?

Betyg: 8

Kommentar:

Klienten har ett utåtagerande beteende som verksamheten har kontrollerat.

9. Om Du fick betygsätta möjligheten till arbete eller studier för klienten, vilket betyg mellan 1 och 10 skulle Du då sätta, där 1 = mycket dåligt och 10 = bästa tänkbara?

Betyg:

Kommentar:

Klienten går i skola på verksamheten och det har fungerat bra, klienten är nöjd. Svårt att betygsätta.

10. Om Du fick betygsätta möjligheten till fritidsaktiviteter för klienten, vilket betyg mellan 1 och 10 skulle Du då sätta, där 1 = mycket dåligt och 10 = bästa tänkbara?

Betyg:

Kommentar:

Det finns bra möjligheter till fritidsaktiviteter på verksamheten, svårt att betygsätta.

Botorp Behandlingshem

11. Om Du fick betygsätta verksamhetens arbetet med klientens föräldrar/anhöriga (anhörigboende, umgängesmöjligheter och övrig kontakt), vilket betyg mellan 1 och 10 skulle Du då sätta, där 1 = mycket dåligt och 10 = bästa tänkbara?

Betyg: 7

Kommentar:

Nätverksarbetet har fungerat bra men jag skulle önska lite mer tätare familjearbete.

12. Om Du fick betygsätta uppföljning och rapportering kring klienten från verksamhetens sida (regelbundna möten, muntlig information, skriftliga rapporter etc.), vilket betyg mellan 1 och 10 skulle Du då sätta, där 1 = mycket dåligt och 10 = bästa tänkbara?

Betyg: 8

Kommentar:

Uppföljning och rapportering från verksamheten är bra.

13. Om Du fick betygsätta verksamhetens planering och genomförande av utslussning av klienten, vilket betyg mellan 1 och 10 skulle Du då sätta, där 1 = mycket dåligt och 10 = bästa tänkbara?

Betyg: 8

Kommentar:

Utslussning kommer att bli aktuellt nu men är inte påbörjad.

14. Om Du fick betygsätta denna placering ifråga om hur väl den passade/matchade klienten, vilket betyg mellan 1 och 10 skulle Du då sätta, där 1 = mycket dåligt och 10 = bästa tänkbara?

Betyg: 10

Kommentar:

Placeringen har passat klienten jättebra.

Botorp Behandlingshem

15. Skulle Du i ett liknande ärende rekommendera en placering inom samma verksamhet?

Svar: Ja

Kommentar:

Jag skulle absolut rekommendera en placering på verksamheten.

16. Vilka anser Du är verksamhetens starkaste sidor?

Kommentar:

Verksamhetens starkaste sidor är deras goda samarbete, de är professionella i sitt tänkande, har lång erfarenhet samt att man känner att man "har dem med sig".

17. Vilka anser Du är verksamhetens svagaste sidor?

Kommentar:

Verksamheten borde ha ännu mer familjearbete, för många gånger när klienten flyttar hem så är arbetet med familjen en brist då familjen och klienten är på olika nivåer.

18. Är det någon typ av tjänst eller kompetens som Du saknar hos den här verksamheten i samband med placeringar?

Kommentar:

Nej.

Frågeställningar avseende verksamheten:

Botorp Behandlingshem

19. Med utgångspunkt från Dina erfarenheter, vilket betyg mellan 1 och 10 skulle Du då ge verksamheten som en helhetsbedömning, där 1 = mycket dåligt och 10 = bästa tänkbara?

Betyg: 8

Kommentar:

Ingen kommentar.

Övriga kommentarer och synpunkter

Kommentar:

Inga övriga kommentarer.

Intervjuad kommun/verksamhet: **Malmö Stad Västra Innerstaden SDF**

T 3374

Intervju datum: 2008-12-22

C 1027587

M 151605

S 2

Kommentar om intervjun:

1. Är aktuell placering pågående i verksamheten just nu?

Svar: Ja

Kommentar:

Placeringen påbörjades 080901.

2. Vilken typ av placering gäller det (familj, vuxen, barn, par, förälder och barn, akutplacering, behandling, utredning, vård etc.)?

Kommentar:

Behandling för en ungdom.

3a. Om Du fick betygsätta den information som ni fick om verksamheten, innan ert beslut om placering, vilket betyg mellan 1 och 10 skulle Du då sätta, där 1 = mycket dåligt och 10 = bästa tänkbara?

Betyg: 7

Kommentar:

Jag läste om verksamheten på Internet och blev då intresserad och tog kontakt med verksamheten, då fick jag bra information.

Frågeställningar avseende verksamheten:

Botorp Behandlingshem

3b. Hur fick du kännedom om verksamheten (placeringservice, kollega, broschyr, utskick etc.)?

Kommentar:

Jag fick kännedom om verksamheten på Internet.

4. Om Du fick betygsätta mottagande och introduktion av er klient, vilket betyg mellan 1 och 10 skulle Du då sätta, där 1 = mycket dåligt och 10 = bästa tänkbara?

Betyg: 9

Kommentar:

Mottagande och introduktionen av klienten var jättebra.

5. Om Du fick betygsätta verksamhetens arbete kring klientens behandlingsplan (upprättande, redovisningar, arbetet enligt denna plan etc.), vilket betyg mellan 1 och 10 skulle Du då sätta, där 1 = mycket dåligt och 10 = bästa tänkbara?

Betyg: 7

Kommentar:

Verksamhetens arbete kring klientens behandlingsplan fungerar bra.

6. Om Du fick betygsätta verksamhetens omvårdnadsinsatser gentemot klienten, vilket betyg mellan 1 och 10 skulle Du då sätta, där 1 = mycket dåligt och 10 = bästa tänkbara?

Betyg: 8

Kommentar:

Omvårdnadsinsatserna på verksamheten är bra.

Botorp Behandlingshem

7. Om Du fick betygsätta verksamhetens arbete med att motivera klienten till samverkan enligt den individuellt upprättade behandlingsplanen, vilket betyg mellan 1 och 10 skulle Du då sätta, där 1 = mycket dåligt och 10 = bästa tänkbara?

Betyg: 8

Kommentar:

Det är på sätt och vis aktuellt med motivationsarbete, verksamheten motiverar klienten i vardagen och de gör ett bra arbete.

8. Om Du fick betygsätta verksamhetens social kontroll av klienten (kontroll av destruktivt beteende, kriminalitet, missbruk och begränsning av rörelsefrihet), vilket betyg mellan 1 och 10 skulle Du då sätta, där 1 = mycket dåligt och 10 = bästa tänkbara?

Betyg:

Kommentar:

Det är inte aktuellt med någon social kontroll.

9. Om Du fick betygsätta möjligheten till arbete eller studier för klienten, vilket betyg mellan 1 och 10 skulle Du då sätta, där 1 = mycket dåligt och 10 = bästa tänkbara?

Betyg: 9

Kommentar:

Klienten går i skola på verksamheten och det fungerar jättebra.

10. Om Du fick betygsätta möjligheten till fritidsaktiviteter för klienten, vilket betyg mellan 1 och 10 skulle Du då sätta, där 1 = mycket dåligt och 10 = bästa tänkbara?

Betyg: 8

Kommentar:

Möjligheten till fritidsaktiviteter är bra, klienten medverkar än så länge bara i de gemensamma aktiviteterna men kommer med tiden att ha mer egna aktiviteter.

Botorp Behandlingshem

11. Om Du fick betygsätta verksamhetens arbetet med klientens föräldrar/anhöriga (anhörigboende, umgängesmöjligheter och övrig kontakt), vilket betyg mellan 1 och 10 skulle Du då sätta, där 1 = mycket dåligt och 10 = bästa tänkbara?

Betyg: 8

Kommentar:

Det finns till viss del ett nätverksarbete, det är inte ett uppdrag från oss men verksamheten jobbar med kontakten med föräldrarna.

12. Om Du fick betygsätta uppföljning och rapportering kring klienten från verksamhetens sida (regelbundna möten, muntlig information, skriftliga rapporter etc.), vilket betyg mellan 1 och 10 skulle Du då sätta, där 1 = mycket dåligt och 10 = bästa tänkbara?

Betyg: 8

Kommentar:

Uppföljning och rapportering är bra, jag får både muntliga och skriftliga rapporter.

13. Om Du fick betygsätta verksamhetens planering och genomförande av utslussning av klienten, vilket betyg mellan 1 och 10 skulle Du då sätta, där 1 = mycket dåligt och 10 = bästa tänkbara?

Betyg:

Kommentar:

Det är inte aktuellt med någon utslussning.

14. Om Du fick betygsätta denna placering ifråga om hur väl den passade/matchade klienten, vilket betyg mellan 1 och 10 skulle Du då sätta, där 1 = mycket dåligt och 10 = bästa tänkbara?

Betyg: 9

Kommentar:

Placeringen har passat bra, det som kan vara lite negativt är att verksamheten ligger långt bort.

Botorp Behandlingshem

15. Skulle Du i ett liknande ärende rekommendera en placering inom samma verksamhet?

Svar: Ja

Kommentar:

Jag skulle i ett liknande ärende rekommendera en placering på verksamheten.

16. Vilka anser Du är verksamhetens starkaste sidor?

Kommentar:

Verksamhetens starkaste sidor är deras erfarenhet och kunskaper om ungdomar, deras engagemang och flexibilitet samt att de kan ta ungdomen väldigt bra.

17. Vilka anser Du är verksamhetens svagaste sidor?

Kommentar:

Verksamhetens svagaste sida är att jag får känslan av att verksamheten lätt kan bli självgående, att jag inte har samma kontroll på vad som händer.

18. Är det någon typ av tjänst eller kompetens som Du saknar hos den här verksamheten i samband med placeringar?

Kommentar:

Nej.

Frågeställningar avseende verksamheten:

Botorp Behandlingshem

19. Med utgångspunkt från Dina erfarenheter, vilket betyg mellan 1 och 10 skulle Du då ge verksamheten som en helhetsbedömning, där 1 = mycket dåligt och 10 = bästa tänkbara?

Betyg: 8

Kommentar:

Ingen kommentar.

Övriga kommentarer och synpunkter

Kommentar:

Inga övriga kommentarer.